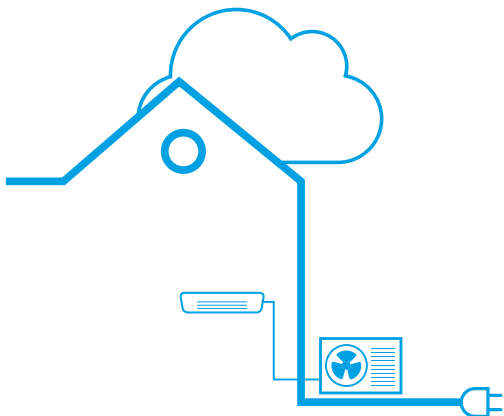


Daikin Emura warmtepomp Design op zijn best



Waarom kiezen voor Daikin Emura?

- **Uniek ontwerp**, ontworpen in Europa voor Europa
- **Hoog seizoensrendement**, nog verder verbeterd door energiebesparende functies zoals een weektimer en een bewegingssensor
- **Optimaal comfort** dankzij geavanceerde technologieën zoals de thermische sensor en de Onecta App
- Daikin Emura is fluisterstil met geluidsniveaus tot amper 19 dB(A)



Daikin adviseert u graag bij de keuze van het meest efficiënte systeem. Bezoek onze website voor meer informatie.

www.daikin.be
0800/ 840 22



Voordelen

- › Stijlvol ontwerp in mat kristalwit, zwart of zilver
- › Fluisterstille werking 19 dB(A)
- › Hoogste efficiënties met R-32
- › Lage CO₂-uitstoot
- › Horizontale en verticale autoswing
- › Intelligente thermische sensor
- › Weektimer
- › Onecta App
- › Boostverwarming

Uniek ontwerp

Daikin is de enige fabrikant die in zijn gamma een designmodel heeft dat in Europa werd ontworpen voor de Europese markt, en dat daarbij Europese technische en ontwerpnormen hanteert om precies te kunnen beantwoorden aan de behoeften van de klant. Daikin is ook trots u te kunnen melden dat Daikin Emura de Reddot award heeft gewonnen.

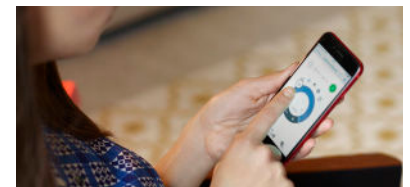
Hoger seizoensrendement

Het seizoensrendement geeft een meer realistische indicatie van hoe efficiënt airconditioners werken gedurende een heel verwarmings- of koelseizoen. Daikin Emura is uitermate energiezuinig:

- › SEER tot **A+++** (tot grootte 35)
- › SCOP tot **A+++** (tot grootte 35)

Onecta App

Niet thuis? Geen probleem. Met Onecta App bedient u de temperatuur, de luchthoeveelheid en/of de bedieningsmodus eenvoudig op afstand vanaf uw smartphone. Daarnaast kunt u uw energieverbruik in de gaten houden. Alles onder controle, waar u ook bent.



Intelligente thermische sensor

Daikin Emura maakt gebruik van een intelligente thermische sensor om de reële temperatuur in een ruimte te detecteren. Nadat de kamertemperatuur is bepaald, verdeelt de intelligente thermische sensor de lucht gelijkmatig over de ruimte, voordat wordt overgeschakeld op een luchtstroompatroon dat warme en koude lucht richt naar de zones waar die nodig is.



reddot winner 2022

Wandmodel: Emura

Design op z'n best, gecombineerd met een uniek rendement en comfort

- › Seizoensrendementwaarden tot A+++
- › Combinatie van iconisch design en technisch meesterschap met een elegante afwerking in zilver, zwart of in mat kristalwit
- › Dankzij zijn uitstekende design, ontving Daikin Emura de Red Dot design award 2022 van een internationale jury
- › Onecta App: bedien uw binnenunits van op gelijk welke locatie met een app, via uw lokaal netwerk of via het internet
- › Fluisterstille werking: u hoort nauwelijks dat de unit werkt. Het geluidsdrumniveau daalt tot 19 dB(A)
- › Gegarandeerde luchtkwaliteit dankzij de luchtzuiveringsfilter en de Flash Streamer. (Daikin technologie die meer dan 99% van de bacteriën, schadelijke stoffen of schimmels verwijdert)
- › Met de boostverwarming wordt uw woning snel opgewarmd wanneer u uw airconditioning opstart. De ingestelde temperatuur wordt 14% sneller bereikt dan met een gewone airconditioning (enkel pair)



Efficiëntie		FTXJ/RXJ	20AW/S/B + 20A	25AW/S/B + 25A	35AW/S/B + 35A	42AW/S/B + 42A	50AW/S/B + 50A	
Koelcapaciteit	Min./Nom./Max.	kW	1,3/2,0/2,6	1,3/2,5/3,2	1,4/3,4/4,0	1,7/4,2/5,0	1,7/5,0/5,3	
Verwarmingscapaciteit	Min./Nom./Max./-10°C	kW	1,3/2,5/3,5/2,2	1,3/2,8/4,7/3	1,4/4,0/5,2/3,3	1,7/5,4/6,0/4,4	1,7/5,8/6,5/4,7	
Opgenomen vermogen	Koelen	Nom. kW	0,43	0,56	0,78	1,05	1,36	
	Verwarmen	Nom. kW	0,50	0,56	0,99	1,31	1,45	
Ruimtekoeling	Energie-efficiëntieklasse			A+++			A++	
	Capaciteit	Ontwerpcapaciteit	kW	2,00	2,50	3,40	4,20	5,00
	SEER		8,75	8,74	8,73	7,5	7,33	
	Jaarlijks energieverbruik		kWu/j	80	100	136	196	239
Ruimteverwarming (gematigd klimaat)	Energie-efficiëntieklasse			A+++			A++	
	Capaciteit	Ontwerpcapaciteit	kW	2,02	2,07	2,11	3,26	3,44
	SCOP		5,15	5,15	5,15	4,6	4,6	
	Jaarlijks energieverbruik		kWu	652	666	680	1.156	1.218
Nominale rendement	EER		4,7	4,46	4,37	3,99	3,68	
	Prestatiecoëfficiënt (COP)		5	5	4,04	4,12	4	
	Jaarlijks energieverbruik		213	280	389	526	679	
	Richtlijn energielabel	Koeling/verwarming			A/A			

Binnenunit		FTXJ	20AW/S/B	25AW/S/B	35AW/S/B	42AW/S/B	50AW/S/B	
Afmetingen	Unit	Hoogte x Breedte x Diepte	305x900x212					
Gewicht	Unit		12					
Luchtfilter	Type		Verwijderbaar / wasbaar					
Ventilator	Koelen	Fluisterstil/Laag/Gemiddeld/Hoog	m³/u	276/360/504/660	276/360/516/684	276/360/516/708	276/432/570/780	312/456/624/810
		Verwarmen	Fluisterstil/Laag/Gemiddeld/Hoog	m³/u	276/384/522/666	276/384/540/678	276/384/540/702	312/462/630/864
Geluidsvermogeniveau	Koelen		dB(A)	57	57	60	60	60
Geluidsdrumniveau	Koelen	Fluisterstil/Laag/Hoog	dB(A)	19/25/39	19/25/40	19/25/41	21/29/45	24/31/46
		Verwarmen	Fluisterstil/Laag/Hoog	dB(A)	19/25/39	19/25/40	19/25/41	21/29/45
Besturingssystemen	IR-afstandsbediening (standaard meegeleverd)		ARC488A1W/S/K					
	Bedrade afstandsbediening (optie)		BRC073 (optie BRCW901A08 of 03 nodig + EKRS21)					

* +2 dB(A) in Multi-combinatie

Buitenunit		RXJ	20A	25A	35A	42A	50A	
Afmetingen	Unit	Hoogte x Breedte x Diepte	552x840x350				734x954x408	
Gewicht	Unit		33				49	
Geluidsvermogeniveau	Koelen	Nom.	dB(A)	59	59	61	62	62
		Verwarmen	Nom.	dB(A)	59	59	61	62
Geluidsdrumniveau	Koelen	Nom.	dB(A)	46	46	49	48	48
		Verwarmen	Nom.	dB(A)	47	47	49	48
Werkbereik	Koelen	Omgeving Min.~Max.	°CDB	-10~50				
		Verwarmen	Omgeving Min.~Max.	°CNB	-20~24			
Koelmiddel	Type/GWP		R-32/675,0					
	Vulling	kg/TCO2Eq		0,76/0,52		1,10/0,75		
Leidingaansluitingen	Vloeistof	Buitendiameter	inch	1/4"			1/4"	
	Gas	Buitendiameter		3/8"			1/2"	
	Leidinglengte	BU - BI	Max.	20			30	
	Bijkomende koelmiddelvulling		kg/m	0,02 (voor leidinglengte boven 10 m)				
Voeding	Fase / Frequentie / Spanning		m	15			20	
			Hz/V	1~/50/220-240				
Stroom - 50 Hz	Max. zekeringsamp. (MFA)	A	16					

Incl. infrarode bediening (ARC466A9) en Onecta App