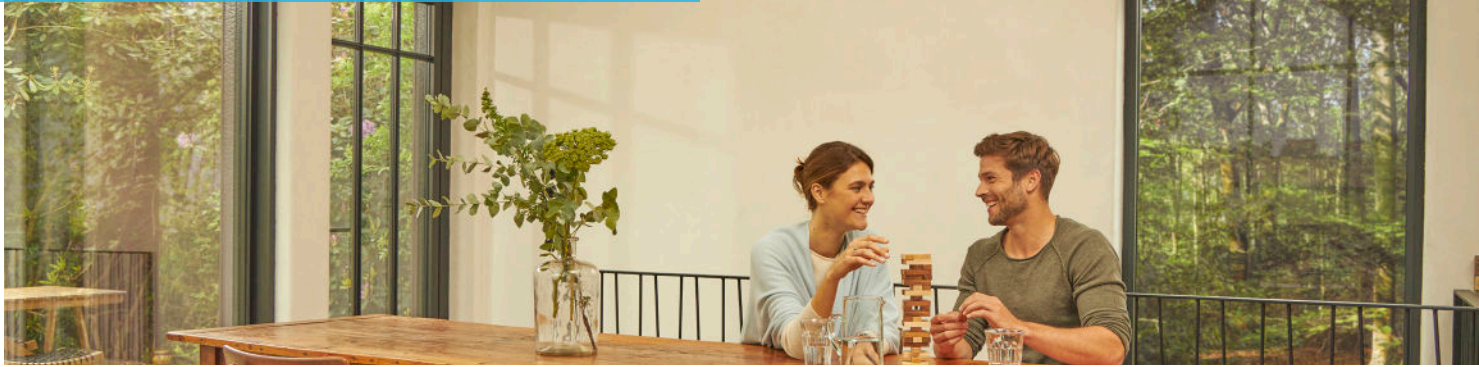
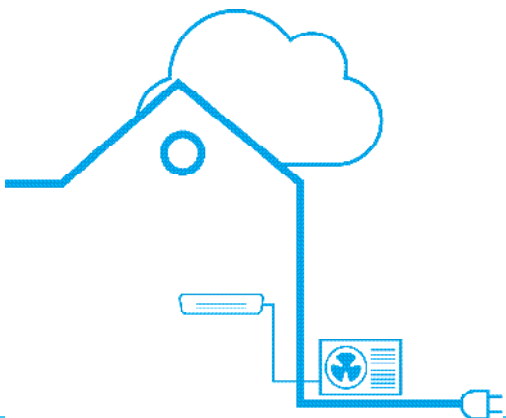


Daikin Stylish warmtepomp Design op zijn best



Waarom kiezen voor Daikin Stylish?

- **Smalste unit op de markt, slechts 189 mm**
- **Hoogste seizoensrendement**, verder verbeterd met energiebesparende functies zoals een weektimer en een Intelligent Thermal Sensor
- **Optimaal comfort** dankzij geavanceerde technologieën zoals de Intelligent Thermal Sensor en de geïntegreerde Onecta App
- Fluisterstille werking slechts 19 dB(A)



Daikin adviseert u graag bij de keuze van het meest efficiënte systeem. Bezoek onze website voor meer informatie.

www.daikin.be
0800/ 840 22

DAIKIN

Voordelen

- › Stijlvol ontwerp in mat kristalwit, zilver, zwart of donkere 'houtlook'
- › Fluisterstille werking 19 dB(A)
- › Hoogste efficiënties met R-32
- › Lage CO₂-uitstoot
- › Horizontale en verticale autoswing
- › Sensor 'Grid Eye' voor stabiele temperaturen
- › Weektimer
- › Geïntegreerde Onecta App

Intelligent Thermal Sensor

De Stylish beschikt over een Intelligent Thermal Sensor. Deze sensor scant de oppervlaktetemperatuur van een ruimte. Nadat de kamertemperatuur bepaald is, verdeelt de Intelligent Thermal Sensor de lucht gelijkmatig over de ruimte. Zo wordt er een ideale luchtstroompatroon gecreëerd die de warme of koele lucht specifiek richt naar de zones waar het nodig is. Hierbij houdt het toestel ook rekening met de plaats waar personen zich bevinden.

Hoger seizoensrendement

Het seizoensrendement geeft een meer realistische indicatie van hoe efficiënt airconditioners werken gedurende een heel verwarmings- of koelseizoen. Daikin Stylish is uitermate energiezuinig:

- › SEER tot **A+++**
- › SCOP tot **A+++**

Geïntegreerde Onecta App

Niet thuis? Geen probleem. Met de Daikin Onecta App bedient u de temperatuur, de luchthoeveelheid en/of de bedieningsmodus eenvoudig op afstand vanaf uw smartphone. Daarnaast kunt u uw energieverbruik in de gaten houden. Alles onder controle, waar u ook bent.



Flash Streamer technologie

Gegarandeerde luchtkwaliteit dankzij de luchtzuiveringsfilter en de Flash Streamer. (Daikin technologie die meer dan 99% van de bacteriën, schadelijke stoffen of schimmels verwijdert.)



reddot award 2018
winner



Wandmodel: Stylish

Design op z'n best, gecombineerd met een uniek rendement en comfort

- › Seizoensrendementwaarden tot A+++
- › Een uitzonderlijke combinatie van iconisch design en technisch meesterschap met een elegante afwerking in mat kristalwit, zilver, zwart of donkere 'houtlook'
- › Geïntegreerde Daikin Onecta App: bedien uw binnenunits van op gelijk welke locatie met een app, via uw lokaal netwerk of via het internet
- › Fluisterstille werking: u hoort nauwelijks dat de unit werkt. Het geluidsdrumniveau daalt tot 19 dB(A)!



Rendementsgegevens		FTXA + RXA	CTXA15CW/CS/CB	20CW/CS/CB + 20A9	25CW/CS/CB + 25A9	35CW/CS/CB + 35A9	42CW/CS/CB + 42B9	50CW/CS/CB + 50B	
Koelcapaciteit	Min./Nom./Max.		Alleen aansluitbaar op multi-buitenunits	1,3/2,0/2,6	1,3/2,5/3,2	1,4/3,4/4,0	1,7/4,2/5,0	1,7/5,0/5,3	
Verwarmingscapaciteit	Min./Nom./Max./-10°C			1,3/2,5/3,5/2,2	1,3/2,8/4,7/2,3	1,4/4,0/5,2/2,4	1,7/5,4/6,0/3,3	1,7/5,8/6,5/3,5	
Opgenomen vermogen	Koelen	Min./Nom./Max.		0,27/0,43/0,63	0,27/0,56/0,78	0,31/0,78/1,04	-/1,05/-	-/1,36/-	
	Verwarmen	Min./Nom./Max.		0,25/0,50/0,91	0,25/0,56/1,22	0,26/0,99/1,67	0,46/1,31/-	0,49/1,45/-	
Koelen van ruimten	Energierendementsklasse			A+++			A++		
	Capaciteit	P-design		2,00	2,50	3,40	4,20	5,00	
	SEER			8,75	8,74	8,73	7,50	7,33	
Verwarmen van ruimten (Gemiddeld klimaat)	Jaarlijks energieverbruik	kWu		80	101	137	196	239	
	Energierendementsklasse			A+++			A++		
	Capaciteit	P-design		2,40	2,45	2,50	3,80	4,00	
	SCOP/A		5,15			4,60			
Jaarlijks energieverbruik	kWu	653	666	680	1.150	1.217			
Binnenunit		FTXA	CTXA15C	20C	25C	35C	42C	50C	
Afmetingen	Unit Hoogte x Breedte x Diepte	mm	295x798x189						
Gewicht	Unit	kg	12						
Luchtfilter	Type		Verwijderbaar / afwasbaar						
Luchtdebiet	Koelen	Fluïsterstil/Laag/Middelhoog/Hoog	m ³ /u	276/366/480/660	276/366/540/690	276/366/540/714	276/432/606/786	312/456/600/810	
	Verwarmen	Fluïsterstil/Laag/Middelhoog/Hoog	m ³ /u	270/384/522/654	270/384/540/666	270/384/540/690	312/462/630/876	342/492/666/906	
Geluidsvermogeniveau	Koelen		57						
Geluidsdrumniveau	Koelen	Fluïsterstil/Laag/Middelhoog/Hoog	dBA	19/25/32/39	19/25/33/40	19/25/33/41	21/29/37/45	24/31/39/46	
	Verwarmen	Fluïsterstil/Laag/Middelhoog/Hoog	dBA	19/25/32/39	19/25/33/40	19/25/33/41	21/29/37/45	24/33/42/46	
Besturingssystemen	IR-afstandsbediening (standaard meegeleverd)		ARC466A58						
	Bedrade afstandsbediening (optie)		BRC073 (optie BRCW901A08 of 03 nodig en EKR521)						
Leidingaansluitingen	Condensafvoer	mm	18						

Buitenunit		RXA	-	20A9	25A9	35A9	42B9	50B	
Afmetingen	Unit Hoogte x Breedte x Diepte	mm	Alleen aansluitbaar op multi-buitenunits	552x840x350			734x954x402		
Gewicht	Unit	kg		32			50		
Geluidsvermogeniveau	Koelen	dBA		59	61	62			
	Verwarmen	dBA		59	61	62			
Geluidsdrumniveau	Koelen	Nom.		dBA	46	49	48		
	Verwarmen	Nom.		dBA	47	49	48		
Werkbereik	Koelen	Omgeving Min.-Max.		°CDB	-10~-46				
	Verwarmen	Omgeving Min.-Max.		°CNB	-15~-18				
Koelmiddel	Type			R-32					
	GWP			675					
Leidingaansluitingen	Vulling	kg/TCO2Eq		0,76/0,52			1,10/0,75		
	Vloeistof	Buitendiam.		inch	1/4"				
	Gas	Buitendiam.		inch	3/8"			1/2"	
	Leidinglengte	BU - BI Max.	m	20			30		
Bijkomende koelmiddelvulling	Hoogteverschil	BI - BU Max.	kg/m	0,02 (voor leidinglengte boven 10 m)					
	Fase / Frequentie / Spanning	Hz/V		15			20		
Voeding	Max. zekeringsamp. (MFA)	A	10				16		